

# 은행 경영실태 평가모형의 조기경보 기능 제고 방안

(부록: 부문별 평점 추이 및 표본기간 중 은행별  
종합평점 시계열)\*

유재인\*\*

## 요약

본 연구는 금융환경 및 은행들의 경영상황 변화를 반영하여 개선된 은행 경영실태 평가모형을 제시함으로써 은행 경영상황에 대한 설명력을 제고하는 데 목적이 있다. 또한 개선된 경영실태 평가모형을 바탕으로 경영실태 예측모형을 설정하고, 이를 통해 개별은행의 부실가능성에 대한 조기경보 기능을 향상시키고자 한다. 표본기간(2003년 1분기부터 2011년 4분기까지) 자료를 이용하여 은행 경영실태 부문별 지표의 평점을 산출하였다. 지표별 평점을 종합 합산하여 부문별 평점을 산출하고 이를 다시 주성분분석을 통해 종합평점으로 산출하는 경영실태 평가모형을 수립하였다. 다음으로 표본기간 종합평점을 바탕으로 동일 기간 거시경제변수 또는 시스템적 리스크를 반영하는 변수 등을 이용하여 경영실태 예측모형을 설정하였다. 경영실태 평가모형과 예측모형 설정 시 2003년 1분기부터의 자료를 사용한 이유는 현재의 금융환경 및 은행 경영상황을 잘 반영하기 위해서이며, 2011년 4분기까지의 자료를 이용한 이유는 그 이후 기간(2012년 1분기~2013년 4분기)을 표본 외(out of sample) 기간으로 사용하여 예측모형의 적정성을 검토하는 데 활용하기 위함이다. 본 연구의 분석결과, 우선 산출된 경영실태 평가모형의 종합평점 시계열이 위기시기를 적절하게 나타내고 있어 모형이 비교적 합당하게 설정된 것으로 나타났다. 또한 경영실태 예측모형도 예측오차 분석결과 예측력이 양호한 것으로 나타나 개별은행의 부실가능성에 대한 조기경보 기능 제고에 활용될 수 있음을 보여 주고 있다. 본 연구는 현재 은행의 경영상황을 평가하는 개별은행 경영실태 평가모형을 개선하고, 거시경제변수 등의 변동에 따른 미래 은행의 경영실태 평가점수를 예측하는 모형을 설정해 보았다는 점에서 기존 연구와 차별화된다.

주제분류 : B030602, B140107, C030500

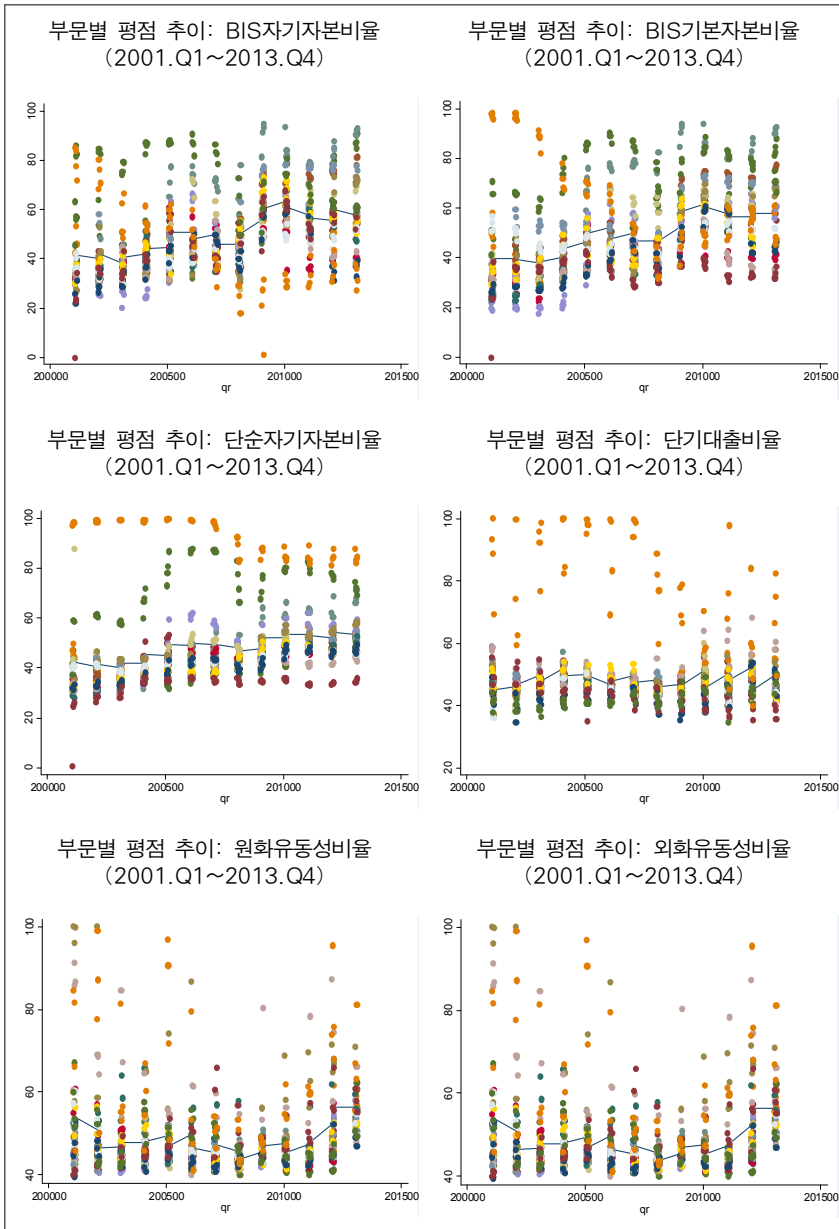
핵심 주제어 : 은행 경영실태, 조기경보, 주성분분석, 고정효과모형

\* 이 논문은 한국은행의 재정지원을 받아 작성된 것임.

\*\* 아주대학교 경영대학 금융공학과 조교수, e-mail: janeyoo@ajou.ac.kr

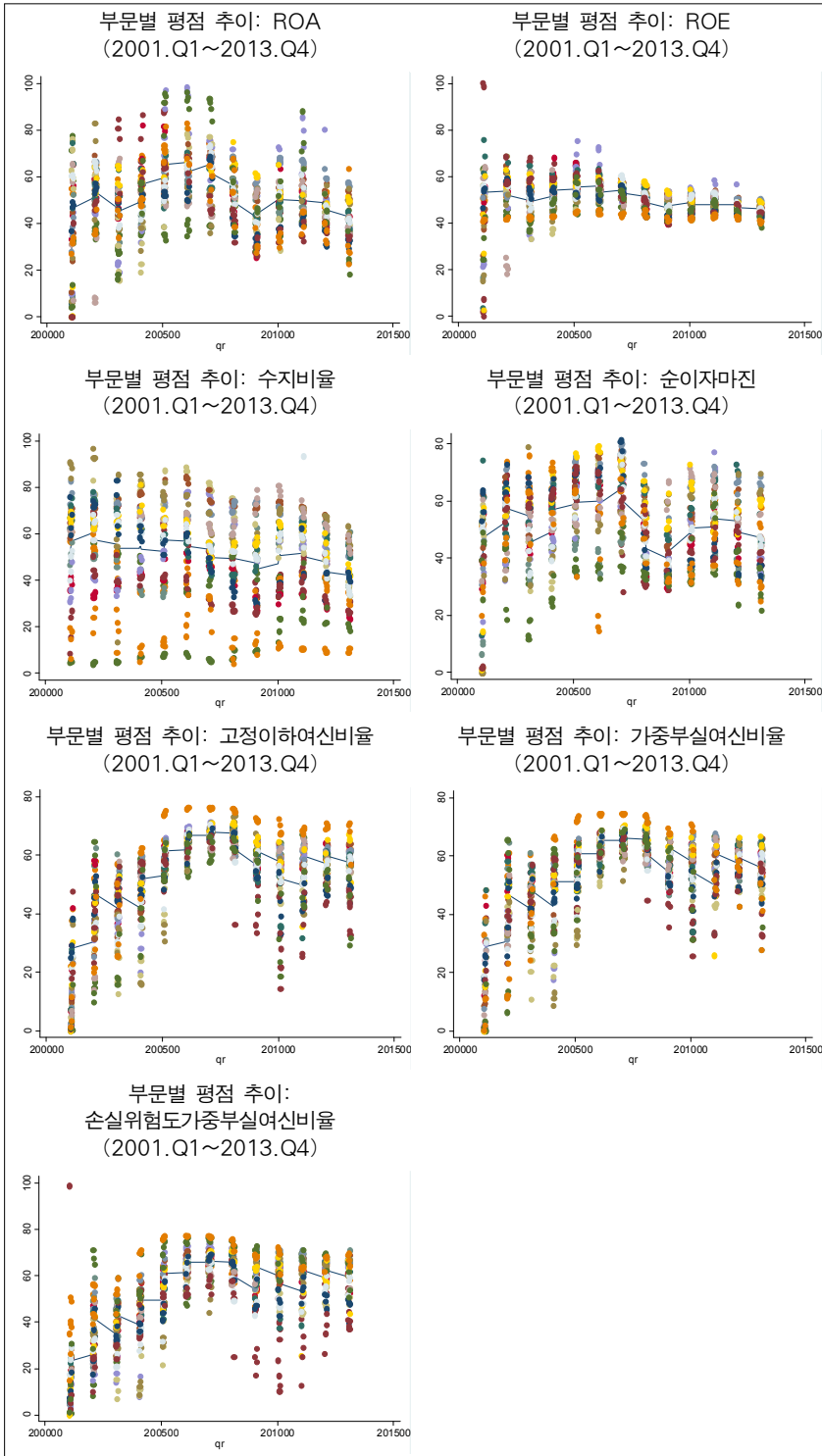
2 유재인

〈붙임 1〉 부문별 평점 추이(The trend of each indicator's score)

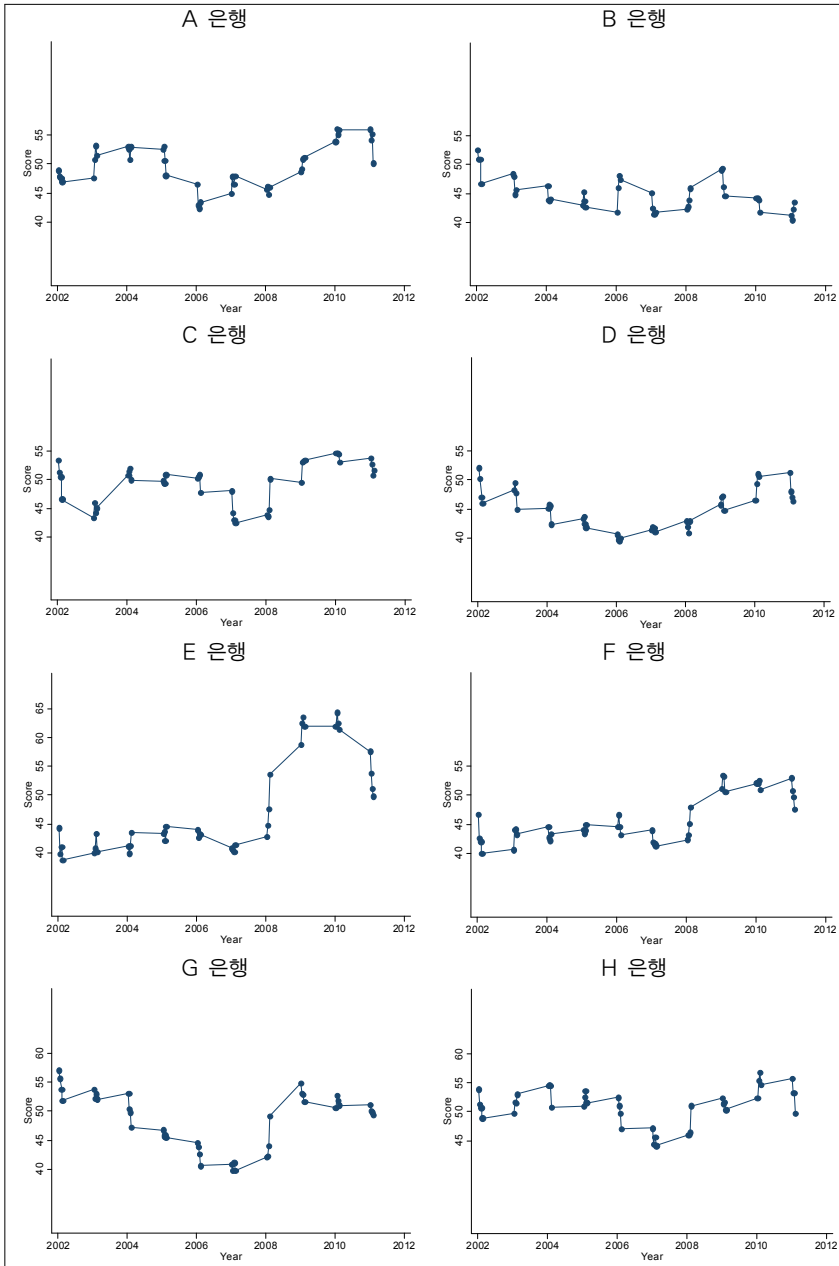


주: 각 그림의 색깔마다 표시된 점들은 데이터에 포함된 16개의 시중은행 분포를 나타내며 실선은 각 부문별 평점 추이를 표시한다. X축은 분기를 Y축은 점수(100점 만점)를 나타낸다. 종합평점 계산을 위한 자세한 내용은 본문을 참조.

Note: Dots show the distribution of the values for 16 commercial banks and the solid line indicates the average score of 16 banks. Quarters are on X-axis and scores (perfect score is 100) are on Y-axis. More details about calculation are found in the text.



〈붙임 2〉 표본기간 중 은행별 종합평점 시계열(The trend of a bank's score during the sample period)



주: 점선은 해당 은행의 종합평점시계열을 나타냄. X축은 분기를 Y축은 점수(100점 만점)를 나타낸다. 종합평점 계산을 위한 자세한 내용은 본문을 참조.

Note: The dotted line indicates the average score of the corresponding bank. Quarters are on X-axis and scores (perfect score is 100) are on Y-axis. More details about calculation are found in the text.

